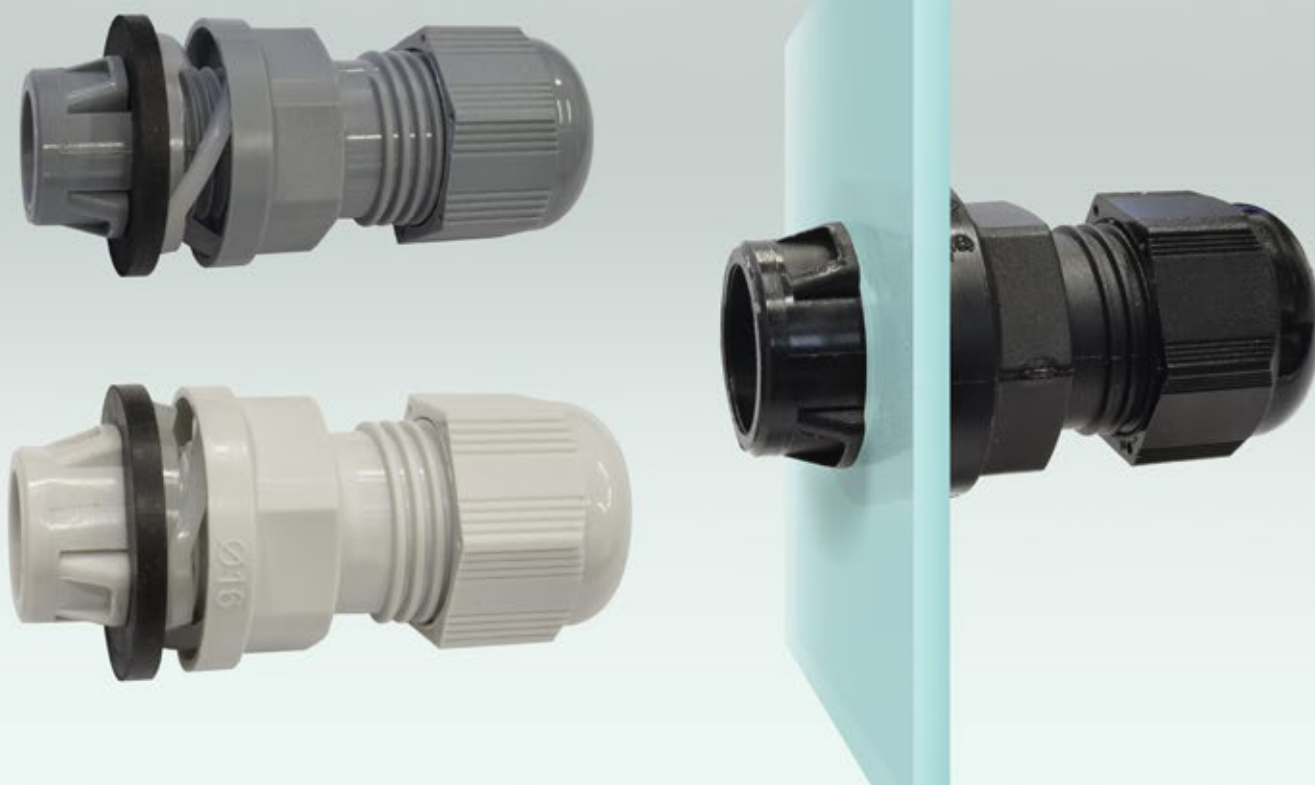




# Elektrozubehör

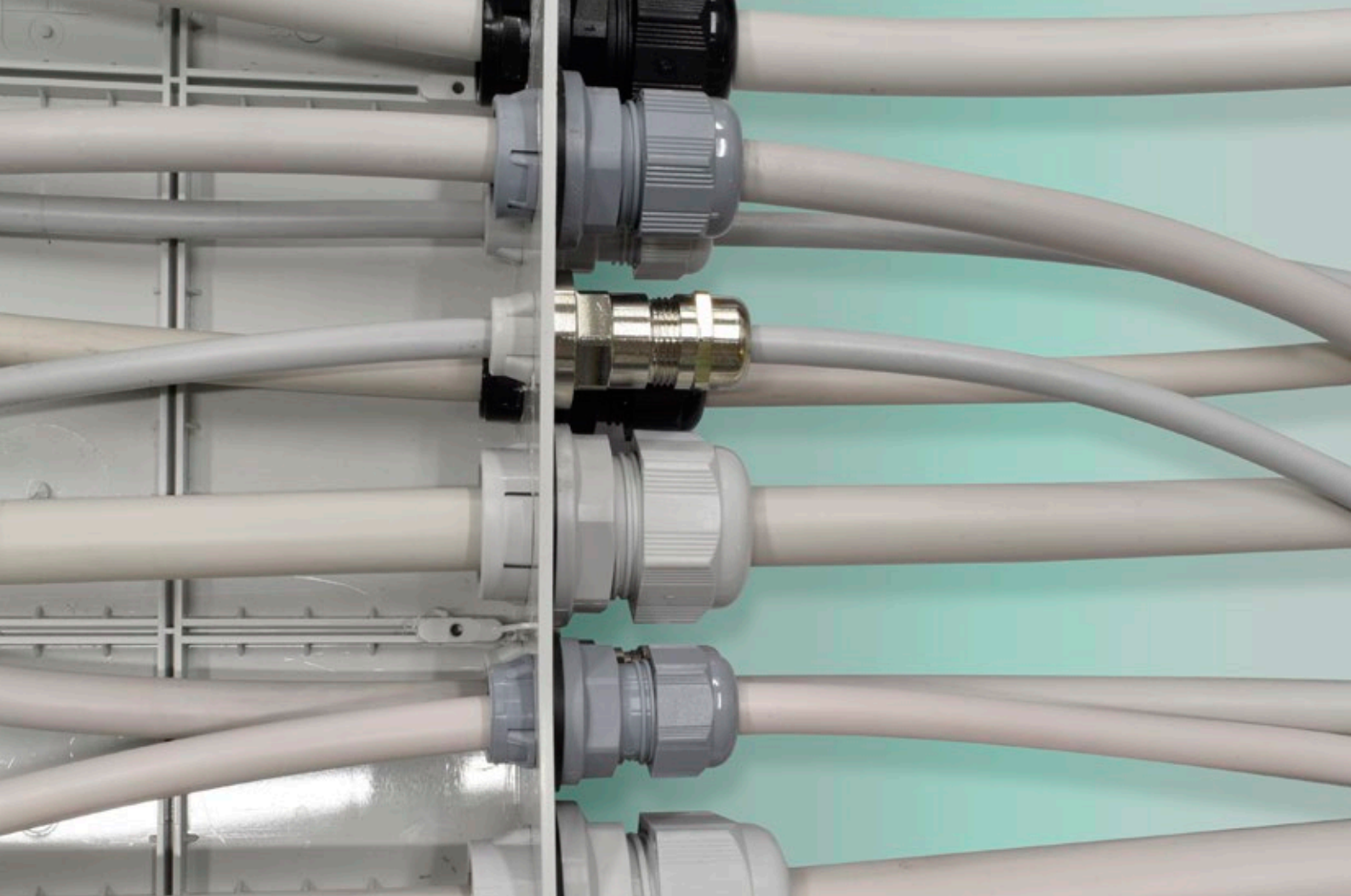
Cable management from E to Z

**PRESSACAVI AD INNESTO "BIN"  
CON INNOVATIVO MECCANISMO DI FISSAGGIO  
- SERIE "EZ" -**



Inquadra il codice QR  
per accedere al video  
di questo prodotto ed  
apprezzarne le qualità





Innovativo meccanismo di fissaggio a parete mediante spinta e rotazione del pressacavo contro la struttura.

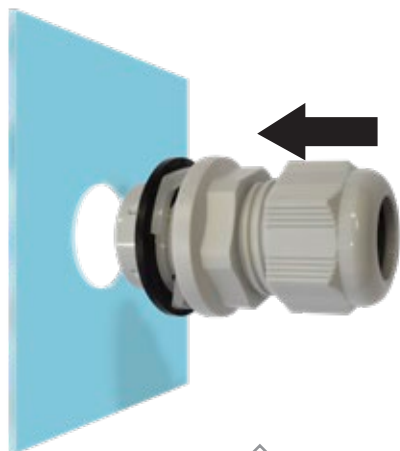
Maggior velocità di installazione rispetto ad un pressacavo tradizionale con un aumento dell'efficienza di produzione del 75%!

Non necessitano di controdadi o di fori filettati, si installano con un innesto a scatto.

IP 66 / IP 68 (fino a 5 bar)  
Type 1 / 4X



## *Installazione dei pressacavi ad innesto con innovativo e brevettato meccanismo di fissaggio.*



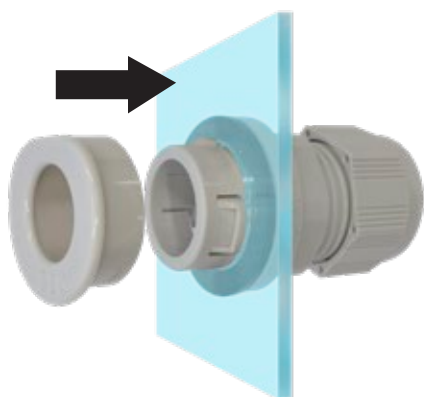
Installazione sulla  
struttura tramite  
innesto a  
scatto...



...e fissaggio finale  
mediante SPINTA  
e ROTAZIONE in senso  
orario del  
pressacavo  
contro la struttura.



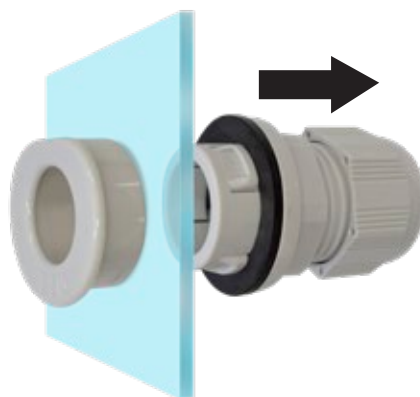
L'innesto è fornito di una molla  
che facilita l'installazione dei  
pressacavi e permette di adattare  
il pressacavo allo spessore del  
telaio da 0,5 a 4 mm.



Per un eventuale  
smontaggio dalla  
struttura...



...premere l'utensile  
specifico  
sull'innesto...

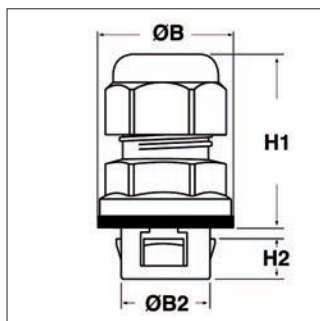
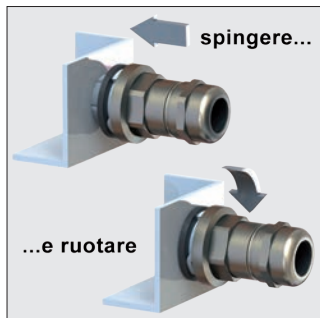


...ed estrarre il  
pressacavo  
dal foro.

**Richiedi il tuo kit  
campionatura  
in omaggio**



## PRESSACAVI IN METALLO AD INNESTO CON INNOVATIVO MECCANISMO DI FISSAGGIO - SERIE "EZ"



**Materiale:** corpo in ottone nichelato, boccola lamellare ed innesto inferiore in poliammide 6, guarnizione e O-Ring piatto in cloroprene.

**Guarnizione:** -S (per serraggio lamellare), -CP (a "cipolla").

**Temperatura d'uso:** -20°C / +100°C (con punte -40°C / +150°C)

**Protezione IP:** IP 66 / IP 68 (fino a 5 bar).

**Infiammabilità:** antifiama e autoestinguente UL94-V2.

**Normative e** GOST.

**Certificazioni:**

**Caratteristiche:** questi pressacavi non necessitano di controdadi o di fori filettati perché si installano tramite un veloce innesto a scatto. Sono dotati di un innovativo meccanismo di fissaggio a parete dal momento che, dopo averli innestati nel foro, vanno spinti contro la struttura e contemporaneamente vanno fatti ruotare (in senso orario) così da fissarli fermamente. L'innesto è fornito di una molla che facilita l'installazione dei pressacavi e permette di adattare il pressacavo allo spessore telaio da 0,5 a 4 mm.

L'installazione dei pressacavi ad innesto avviene esclusivamente dall'esterno della struttura, mentre i pressacavi tradizionali vengono installati col controdado all'interno della struttura. Inoltre, l'installazione dei pressacavi ad innesto è molto più veloce di quella dei pressacavi tradizionali e aumenta l'efficienza di produzione del 75%!

Questi pressacavi sono a serraggio lamellare, sono prodotti secondo DIN EN 62444/50262, sono molto performanti sia per la tenuta alla trazione che per la protezione IP e sono resistenti ai raggi UV (relativamente alla guarnizione). Sono disponibili con innesti in 5 misure, ovvero per fori di montaggio con diametro da 16 a 40 mm. Un eventuale smontaggio dalla struttura può avvenire mediante l'utensile specifico SPI, incluso nella confezione ed acquistabile separatamente.

**Su richiesta:** è possibile ordinare separatamente delle guarnizioni interne multiforo da sostituire a quelle interne ai pressacavi. Chiedere maggiori informazioni al nostro ufficio vendite.



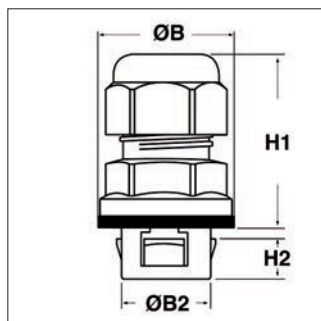
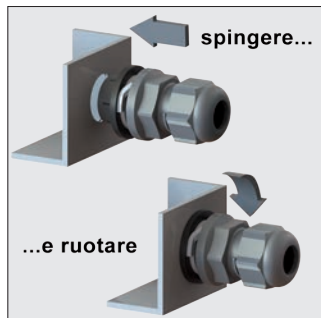
### Tipo: BIN-ON (per misure metriche)

ARTICOLO	descrizione	misura innesto	Ø foro montaggio mm	Ø est. cavo min - max mm	chiave mm	H1 mm	H2 mm	ØB mm	ØB2 mm	spesso- re telaio mm	confe- zione pz.
BIN-ON-S 16.3.7	pressacavo	16	16,2 - 16,4	3 - 7	20	47	9	28,3	15,9	0,5 - 4	-
BIN-ON-CP 16.3.10	pressacavo	16	16,2 - 16,4	3 - 10	20	47	9	28,3	15,9	0,5 - 4	-
BIN-ON-S 16.5.10	pressacavo	16	16,2 - 16,4	5 - 10	20	47	9	28,3	15,9	0,5 - 4	-
BIN-ON-S 20.5.9	pressacavo	20	20,2 - 20,4	5 - 9	22	46	9	32,3	19,9	0,5 - 4	-
BIN-ON-CP 20.5.12	pressacavo	20	20,2 - 20,4	5 - 12	22	46	9	32,3	19,9	0,5 - 4	-
BIN-ON-S 20.6.12	pressacavo	20	20,2 - 20,4	6 - 12	22	46	9	32,3	19,9	0,5 - 4	-
BIN-ON-CP 25.8.17	pressacavo	25	25,2 - 25,4	8 - 17	27	48	9	38,5	24,9	0,5 - 4	-
BIN-ON-S 25.9.13	pressacavo	25	25,2 - 25,4	9 - 13	27	48	9	38,5	24,9	0,5 - 4	-
BIN-ON-S 25.11.17	pressacavo	25	25,2 - 25,4	11 - 17	27	48	9	38,5	24,9	0,5 - 4	-
BIN-ON-S 32.11.15	pressacavo	32	32,2 - 32,4	11 - 15	34	56,5	9	45,5	31,9	0,5 - 4	-
BIN-ON-CP 32.11.21	pressacavo	32	32,2 - 32,4	11 - 21	34	56,5	9	45,5	31,9	0,5 - 4	-
BIN-ON-S 32.15.21	pressacavo	32	32,2 - 32,4	15 - 21	34	56,5	9	45,5	31,9	0,5 - 4	-
BIN-ON-S 40.16.23	pressacavo	40	40,2 - 40,4	16 - 23	43	64	13,2	59	39,9	0,5 - 4	-
BIN-ON-CP 40.16.28	pressacavo	40	40,2 - 40,4	16 - 28	43	64	13,2	59	39,9	0,5 - 4	-
BIN-ON-S 40.19.28	pressacavo	40	40,2 - 40,4	19 - 28	43	64	13,2	59	39,9	0,5 - 4	-
SPI-16	utensile	16	-	-	-	-	-	-	-	-	50
SPI-20	utensile	20	-	-	-	-	-	-	-	-	50
SPI-25	utensile	25	-	-	-	-	-	-	-	-	50
SPI-32	utensile	32	-	-	-	-	-	-	-	-	50
SPI-40	utensile	40	-	-	-	-	-	-	-	-	50

GLI ARTICOLI PER I QUALI NON E' SPECIFICATA LA QUANTITA' PER CONFEZIONE SONO SU RICHIESTA E SOGGETTI AD UN MINIMO QUANTITATIVO FORNIBILE DA RICHIEDERE AL NOSTRO UFFICIO VENDITE.



## PRESSACAVI IN PLASTICA AD INNESTO CON INNOVATIVO MECCANISMO DI FISSAGGIO - SERIE "EZ"



**Materiale:** corpo in poliammide 6 resistente ai raggi UV, guarnizione e O-Ring piatto in cloroprene.

**Colore:** grigio chiaro RAL 7035, grigio scuro RAL 7001, nero RAL 9005.

**Guarnizione:** -S (per serraggio lamellare), -CP (a "cipolla").

**Temperatura d'uso:** -20°C / +100°C (con punte -30°C / +150°C)

**Protezione IP:** IP 66 / IP 68 (fino a 5 bar), Type 1 / 4X (UL 50E).

**Infiammabilità:** antifiama e autoestinguente UL94-V2.

**Normative e Certificazioni:** VDE (EN 62444), UL (UL 514B, CSA C22.2 Nr. 18.3-12 e 94.2-15), c-CSA-us (CSA C22.2), DNV (EN 62444), GOST. Alcune normative potrebbero non coprire tutte le dimensioni; si prega di informarsi presso il nostro ufficio vendite.

**Caratteristiche:** questi pressacavi non necessitano di controdadi o di fori filettati, perché si installano tramite un veloce innesto a scatto. Sono dotati di un innovativo meccanismo di fissaggio a parete dal momento che, dopo averli innestati nel foro, vanno spinti contro la struttura e contemporaneamente vanno fatti ruotare (in senso orario) così da fissarli fermamente. L'innesto è fornito di una molla che facilita l'installazione dei pressacavi e permette di adattare il pressacavo allo spessore telaio da 0,5 a 4 mm.

L'installazione dei pressacavi ad innesto avviene esclusivamente dall'esterno della struttura, mentre i pressacavi tradizionali vengono installati col controdado all'interno della struttura. Inoltre, l'installazione dei pressacavi ad innesto è molto più veloce di quella dei pressacavi tradizionali e aumenta l'efficienza di produzione del 75%!

Questi pressacavi sono a serraggio lamellare, sono prodotti secondo DIN EN 62444/50262, sono molto performanti sia per la tenuta alla trazione che per la protezione IP e sono resistenti ai raggi UV (colore nero). Sono disponibili con innesti in 5 misure, ovvero per fori di montaggio con diametro da 16 a 40 mm. Un eventuale smontaggio dalla struttura può avvenire mediante l'utensile specifico SPI, incluso nella confezione ed acquistabile separatamente.

**Su richiesta:** è possibile ordinare separatamente delle guarnizioni interne multiforo da sostituire a quelle interne ai pressacavi. Chiedere maggiori informazioni al nostro ufficio vendite.

### Tipo: BIN (per misure metriche)

ARTICOLO	colore	descrizione	misura innesto	Ø foro montaggio mm	Ø est. cavo min - max mm	chiave mm	H1 mm	H2 mm	ØB mm	ØB2 mm	spessore telaio mm	confezione pz.
BIN-CP 1604.3.10	grigio RAL 7035	pressacavo	16	16,2 - 16,4	3 - 10	22	44,5	9	26,5	15,9	0,5 - 4	50
BIN-CP 1605.3.10	grigio RAL 7001	pressacavo	16	16,2 - 16,4	3 - 10	22	44,5	9	26,5	15,9	0,5 - 4	50
BIN-CP 1606.3.10	nero RAL 9005	pressacavo	16	16,2 - 16,4	3 - 10	22	44,5	9	26,5	15,9	0,5 - 4	50
BIN-S 1604.5.10	grigio RAL 7035	pressacavo	16	16,2 - 16,4	5 - 10	22	44,5	9	26,5	15,9	0,5 - 4	50
BIN-S 1605.5.10	grigio RAL 7001	pressacavo	16	16,2 - 16,4	5 - 10	22	44,5	9	26,5	15,9	0,5 - 4	50
BIN-S 1606.5.10	nero RAL 9005	pressacavo	16	16,2 - 16,4	5 - 10	22	44,5	9	26,5	15,9	0,5 - 4	50
BIN-CP 2004.3.13	grigio RAL 7035	pressacavo	20	20,2 - 20,4	3 - 13	25	43,5	9	30,3	19,9	0,5 - 4	50
BIN-CP 2005.3.13	grigio RAL 7001	pressacavo	20	20,2 - 20,4	3 - 13	25	43,5	9	30,3	19,9	0,5 - 4	50
BIN-CP 2006.3.13	nero RAL 9005	pressacavo	20	20,2 - 20,4	3 - 13	25	43,5	9	30,3	19,9	0,5 - 4	50
BIN-CP 2004.5.12	grigio RAL 7035	pressacavo	20	20,2 - 20,4	5 - 12	24	43,5	9	30,3	19,9	0,5 - 4	50
BIN-CP 2005.5.12	grigio RAL 7001	pressacavo	20	20,2 - 20,4	5 - 12	24	43,5	9	30,3	19,9	0,5 - 4	50
BIN-CP 2006.5.12	nero RAL 9005	pressacavo	20	20,2 - 20,4	5 - 12	24	43,5	9	30,3	19,9	0,5 - 4	50
BIN-S 2004.6.12	grigio RAL 7035	pressacavo	20	20,2 - 20,4	6 - 12	24	43,5	9	30,3	19,9	0,5 - 4	50
BIN-S 2005.6.12	grigio RAL 7001	pressacavo	20	20,2 - 20,4	6 - 12	24	43,5	9	30,3	19,9	0,5 - 4	50
BIN-S 2006.6.12	nero RAL 9005	pressacavo	20	20,2 - 20,4	6 - 12	24	43,5	9	30,3	19,9	0,5 - 4	50
BIN-S 2004.7.13	grigio RAL 7035	pressacavo	20	20,2 - 20,4	7 - 13	25	43,5	9	30,3	19,9	0,5 - 4	50
BIN-S 2005.7.13	grigio RAL 7001	pressacavo	20	20,2 - 20,4	7 - 13	25	43,5	9	30,3	19,9	0,5 - 4	50





Inquadra il codice QR per un accesso immediato  
a tutti i nostri prodotti.



[www.elektrozubehor.it](http://www.elektrozubehor.it)

## **ELEKTROZUBEHÖR SPA**

### **Sede legale:**

Via F.lli Bronzetti, 24 - 20129 MILANO

### **Centro logistico e Punto vendita:**

Via Cadorna, 66/A - 20055 Vimodrone MI

**Tel: +39 02 701471 - E-mail: [info@elektrozubehor.it](mailto:info@elektrozubehor.it)**

Per richieste di campionature gratuite: [campioni@elektrozubehor.it](mailto:campioni@elektrozubehor.it)

Per richieste di offerte: [offerte@elektrozubehor.it](mailto:offerte@elektrozubehor.it)

Per ordini: [ordini@elektrozubehor.it](mailto:ordini@elektrozubehor.it)